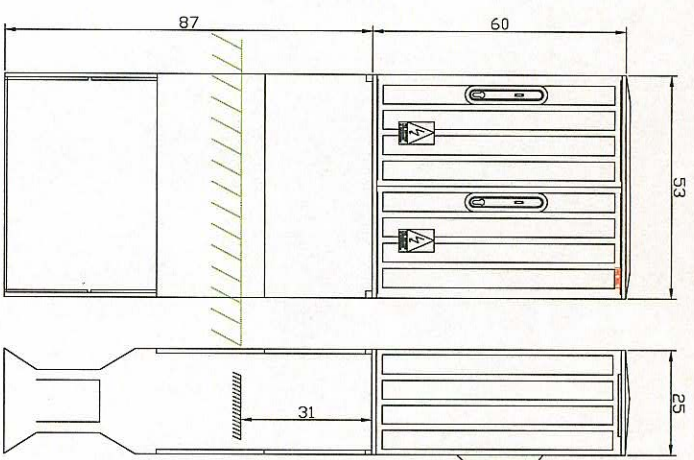
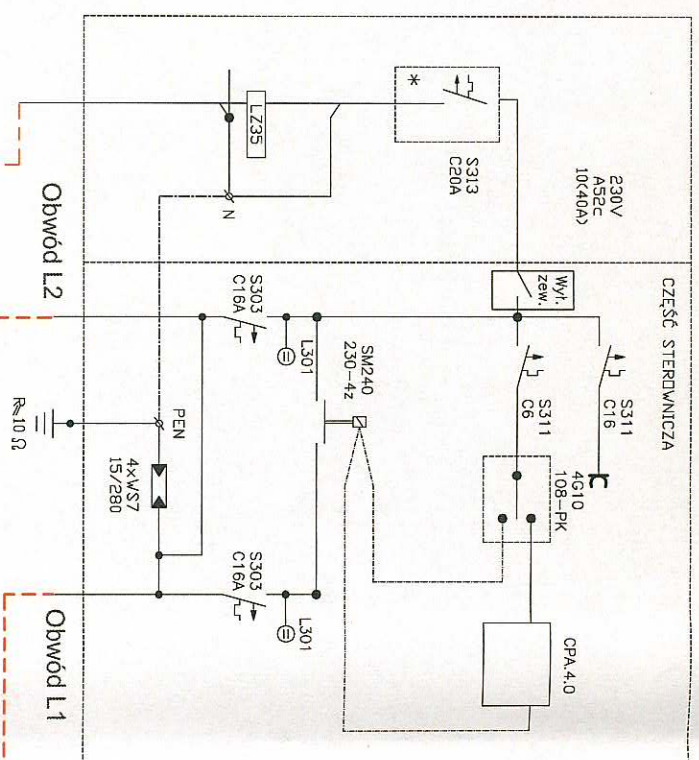
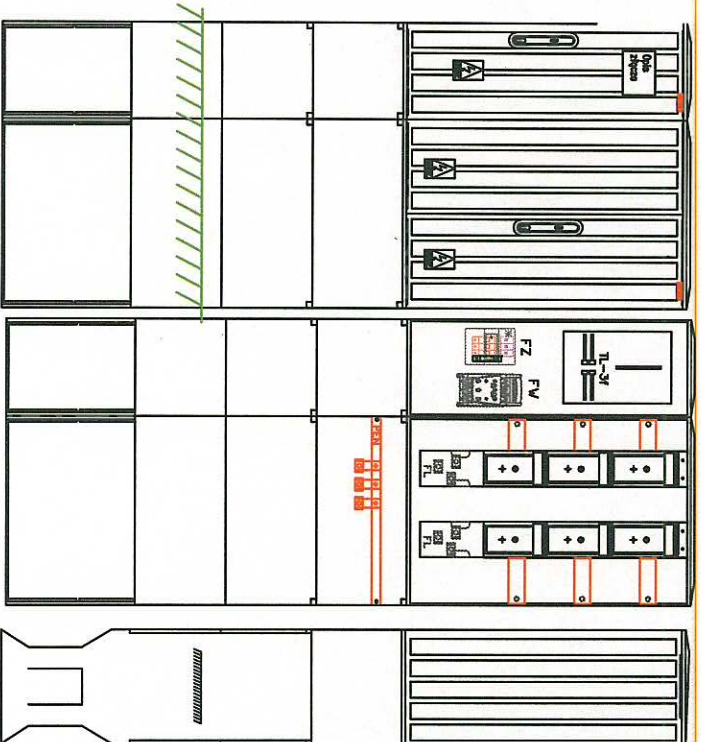
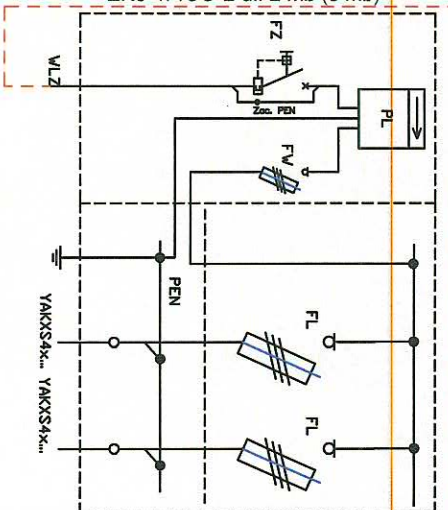


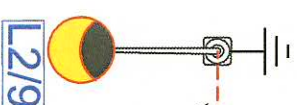
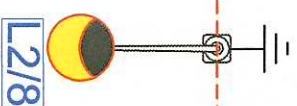
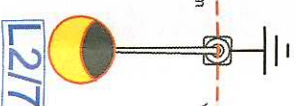
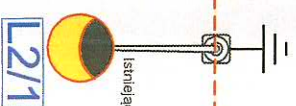
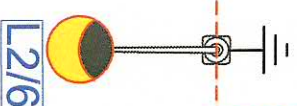
SO-2



ZK2b-1P

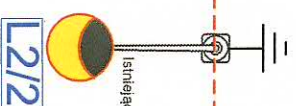
YAKXS 4x35 mm²+FeZn30x3mm
ZK3-1P/SO-2 dł. 2 mb (8 mb)YAKXS 4x35 mm²+FeZn30x3mm
SO-2-L1/1 dł. 6 mb (12 mb)YAKXS 4x35 mm²+FeZn30x3mm
L1/8-L1/9 dł. 40 mb (46 mb)YAKXS 4x35 mm²+FeZn30x3mm
L1/8-L1/10 dł. 40 mb (46 mb)YAKXS 4x35 mm²+FeZn30x3mm
L1/1-L1/2 dł. 35 mb (41 mb)YAKXS 4x35 mm²+FeZn30x3mm
L1/2-L1/3 dł. 56 mb (64 mb)YAKXS 4x35 mm²+FeZn30x3mm
L1/3-L1/4 dł. 40 mb (46 mb)YAKXS 4x35 mm²+FeZn30x3mm
L1/7-L1/8 dł. 40 mb (46 mb)YAKXS 4x35 mm²+FeZn30x3mm
L1/6-L1/7 dł. 40 mb (46 mb)YAKXS 4x35 mm²+FeZn30x3mm
L1/5-L1/6 dł. 44 mb (50 mb)YAKXS 4x35 mm²+FeZn30x3mm
L1/4-L1/5 dł. 40 mb (46 mb)YAKXS 4x35 mm²+FeZn30x3mm
L2/5-L2/6 dł. 42 mb (48 mb)

UKŁAD PRACY SIECI TN-C WYŁĄCZENIE SZYBKE ZASILANIA

YAKXS 4x35 mm²+FeZn30x3mm
L2/8-L2/9 dł. 43 mb (49 mb)YAKXS 4x35 mm²+FeZn30x3mm
L2/7-L2/8 dł. 44 mb (50 mb)YAKXS 4x35 mm²+FeZn30x3mm
L2/6-L2/7 dł. 42 mb (48 mb)

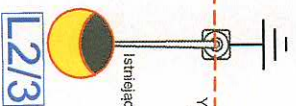
Isolujący szlip

Isolujący kabel oświetleniowy

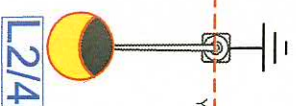
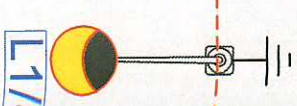
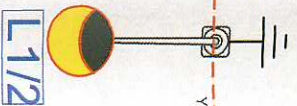
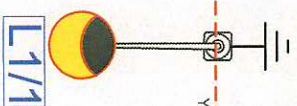
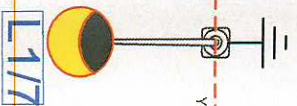
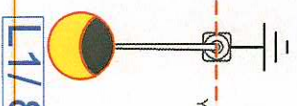
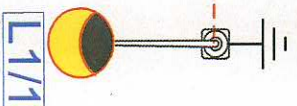
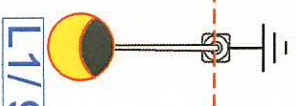
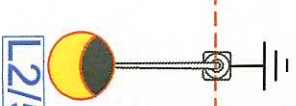
Isolujący kabel zdjąć ze słupa
i wprowadzić do szafki
oświetleniowej SO-2

Isolujący szlip

Isolujący kabel oświetleniowy



Isolujący szlip

YAKXS 4x35 mm²+FeZn30x3mm
L2/3-L2/4 dł. 46 mb (52 mb)YAKXS 4x35 mm²+FeZn30x3mm
L2/4-L2/5 dł. 45 mb (51 mb)

Wieszak Ryszard Borowski Zimbrba ul. Wesoła 10, 59-800 Luban tel. 0-600-317-589 tel/fax 0-757-248-267		elwibor e-mail: elwibor@wp.pl NIP 013/05-08-04 Regon 230875039	
Investor	GINNA ŻMIGRÓD, plac Wojska Polskiego 2-3, 55-140 Żmigród		
Nazwa i adres obiektu	BUDOWA OŚWIECZENIA ULICZNEGO W MIEJSCOWOŚCI KASZYCE MILICKIE DZ. NR 144, 211, 232		
Przedmiot rysunku	Schemat jednokreskowy.		
Projektant	mgr inż. Joachim Borowski	upr. nr 223/90/PW, WKP/IE/7163/02 spec. instal.-elektr.	Skala: 1:1
Sprawydzający	inż. Wiesław Borowski	upr. nr 44/98/JG, DOS/IE/0152/01 spec. instal.-elektr.	Data: 05.2014
Asystent projektanta	Maciej Borowski		Rys. nr 3/E